

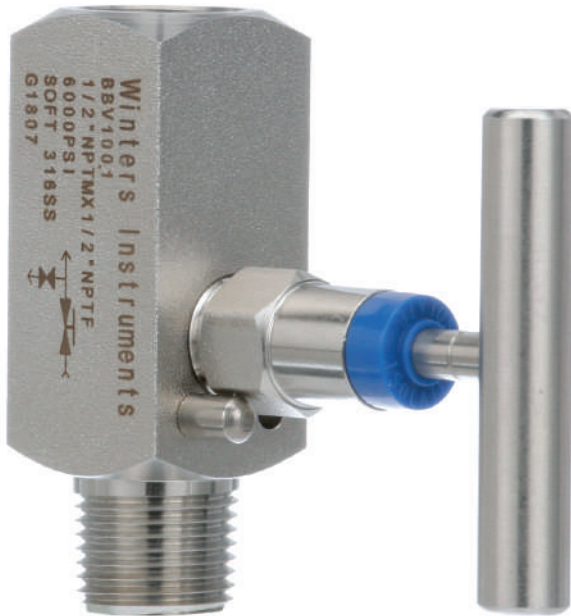


Válvula de Bloqueo & Purga Una manija BBV

Visítanos en

www.comind.cl

Descripción y características



- El diseño de bloqueo & purga hace posible la liberación de la presión sin tener que alterar el sistema de manera permanente. La instrumentación puede ser retirada y reemplazada rápidamente
- Disponible con Asiento blando (6,000 psi) y Asiento Duro (10,000 psi)
- Acero inoxidable 316
- Pendiente CRN
- 5 años de garantía

Aplicaciones

- Instalaciones de Oil & Gas (incluyendo refinerías y plantas de procesamiento)
- plantas potabilizadoras de agua y aplicaciones hidráulicas donde sea necesario ventilar

Codigosa de venta

VALVULA DE BLOQUEO Y PURGA BBV, 10000PSI, 1/2" NPT MXF 1 MANIJA

PLI04710025

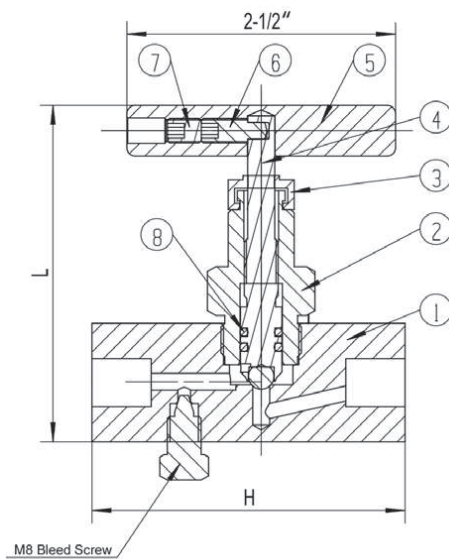
VALVULA DE BLOQUEO Y PURGA BBV, 10000PSI, 1/4" NPT MXF 1 MANIJA

PLI04710026

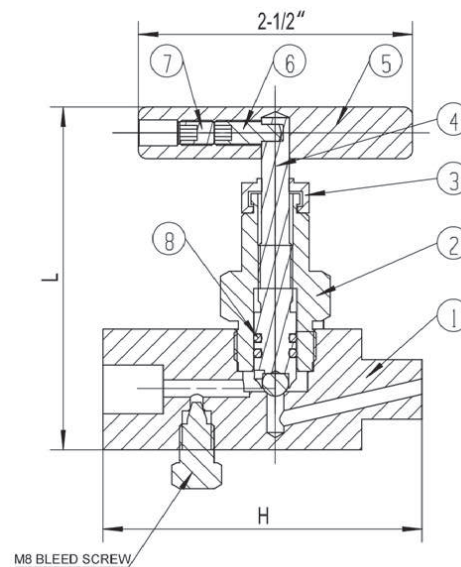
Material del Asiento Duro

Descripción	Componente N°	Asiento Duro Acero al Carbono	Asiento Duro Acero Inoxidable	Acero Inoxidable NACE
Cuerpo	1	Acero al Carbono	316 SS	316 SS NACE
Bonnet	2	Acero al Carbono	316 SS	316 SS NACE
Dustcap	3	Nylon	Nylon	Nylon
Aguja	4	316 SS	316 SS	316 SS NACE
Manija	5	Acero al Carbono	304 SS	304 SS
Tornillo	6	304 SS	304 SS	304 SS
Tornillo de ajuste	7	304 SS	304 SS	304 SS
O-ring	8	FKM	FKM	FKM
Dwell Pin	9	304 SS	304 SS	304 SS
Tornillo de Purga	10	Acero al Carbono	316 SS	316 SS NACE

Hembra x Hembra

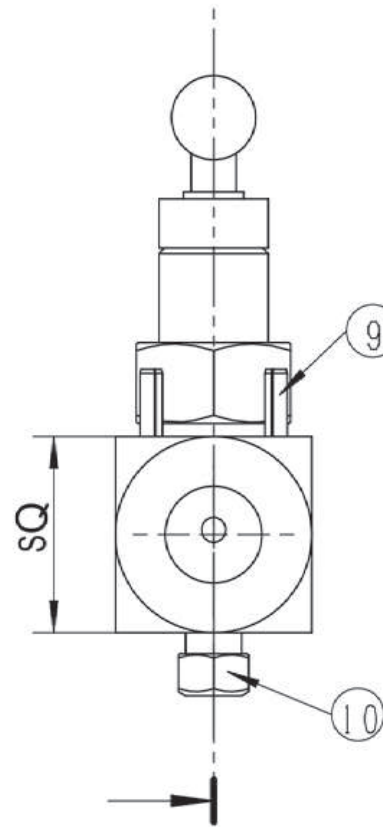
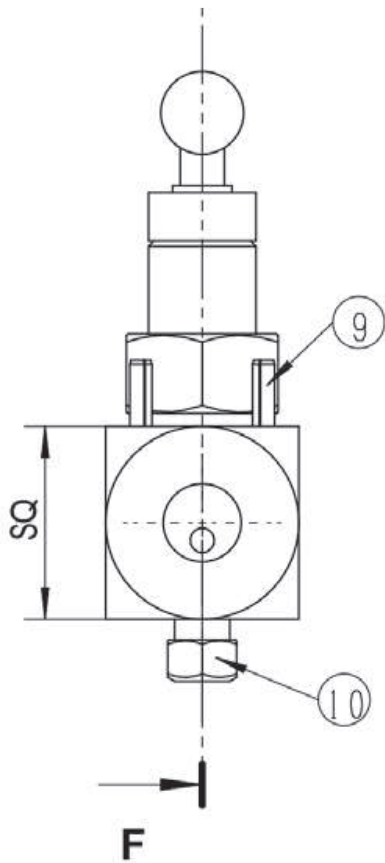


Macho x Hembra



Dimensiones del Asiento Duro

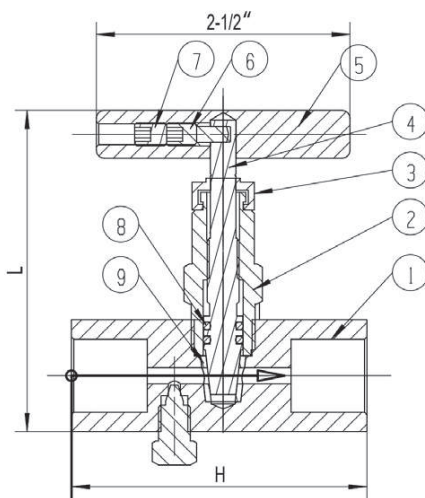
Tamaño	H	L	SQ
1/4" Hembra x 1/4" Hembra	2.91" (74mm)	3.07" (78mm)	1.10" (28mm)
1/4" Macho x 1/4" Hembra	2.91" (74mm)	3.07" (78mm)	1.10" (28mm)
1/2" Hembra x 1/2" Hembra	2.91" (74mm)	3.07" (78mm)	1.10" (28mm)
1/2" Macho x 1/2" Hembra	2.91" (74mm)	3.07" (78mm)	1.10" (28mm)



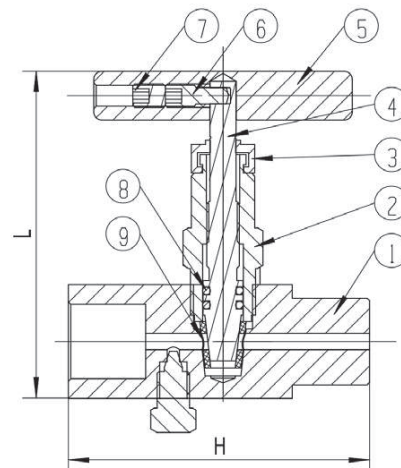
Material del Asiento Blando

Descripción	Componente N°	Asiento	
		Blando Acero al Carbono	Blando Acero Inoxidable
Cuerpo	1	Acero al Carbono	316 SS
Bonnet	2	Acero al Carbono	316 SS
Dustcap	3	Nylon	Nylon
Aguja	4	316 SS	316 SS
Manija	5	Acero al Carbono	304 SS
Tornillo	6	304 SS	304 SS
Tornillo de ajuste	7	304 SS	304 SS
O-ring	8	FKM	FKM
Asiento	9	Delrin	Delrin
Dwell Pin	10	304 SS	304 SS
Tornillo de Purga	11	Acero al Carbono	316 SS

Hembra x Hembra

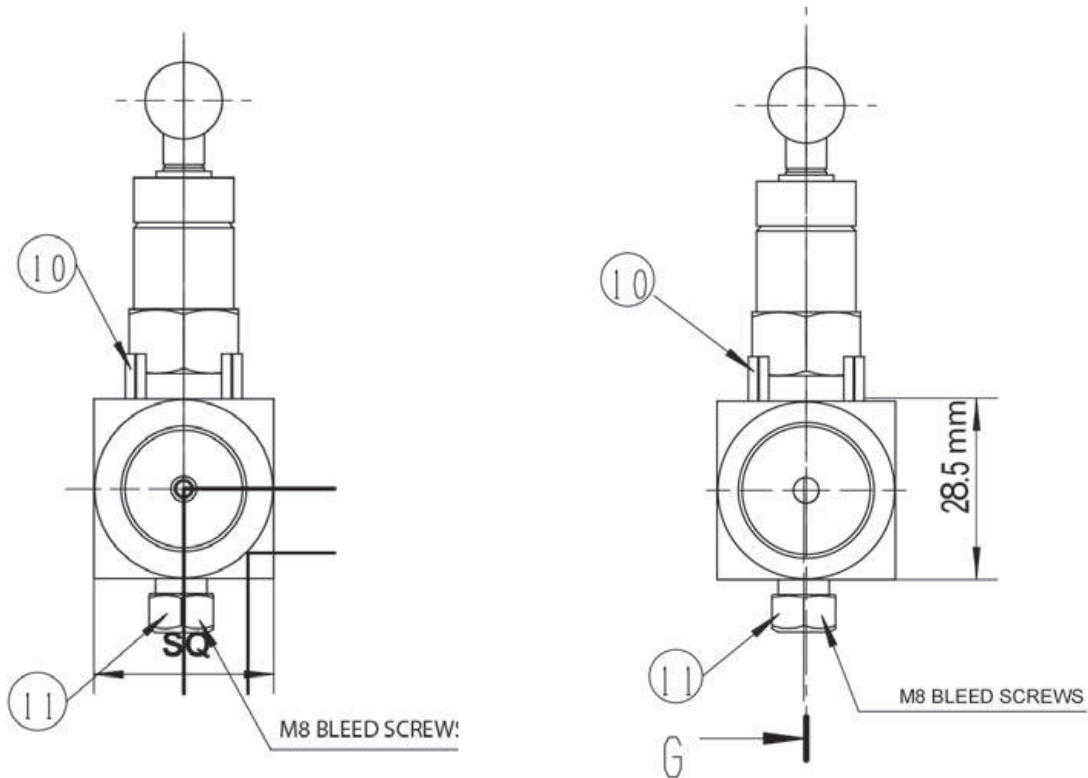


Macho x Hembra



Dimensiones del Asiento Blando

Tamaño	H	L	SQ
1/4" Hembra x 1/4" Hembra	2.91" (74mm)	3.20" (81mm)	1.10" (28mm)
1/4" Macho x 1/4" Hembra	2.91" (74mm)	3.20" (81mm)	1.10" (28mm)
1/2" Hembra x 1/2" Hembra	2.91" (74mm)	3.20" (81mm)	1.10" (28mm)
1/2" Macho x 1/2" Hembra	2.91" (74mm)	3.20" (81mm)	1.10" (28mm)



Sucursales en Chile



Innovating
for a
GREEN WORLD

Conoce nuestra
Familia de Productos



SANTIAGO Head quarters

✉ info@comindindustries.com

🌐 www.comind.cl

☎ +56982091437

📍 Lanin 1637 / Conchalí
Santiago de Chile

CONCEPCIÓN

✉ n.bustamante@comindindustries.com
info@comindsur.cl

☎ +56412732255

+56982091439

+56959167146

📍 Torres del Paine 7261 ,
Bosques de San Pedro
San Pedro de la Paz

ANTOFAGASTA

✉ antofagasta@comindindustries.com

☎ +56 9 8209 1434

📍 Gabriela Mistral
0270 Antofagasta

VALPARAÍSO

✉ valparaiso@comindindustries.com

🌐 www.comind.cl

☎ +56 9 7211 6964

Visítanos

