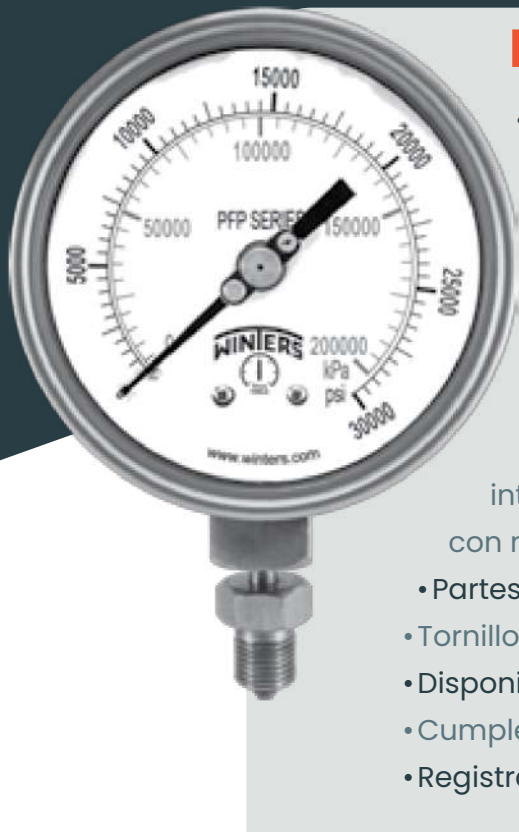


Manómetro

Premium PFP

www.comind.cl

WINTERS
Instruments



Descripción & Características

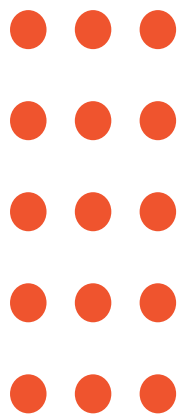
- Carcasa con glicerina que protege de la vibración y de la pulsación.
- Aro bayoneta
- Alta precisión
- Orificio restrictor estándar en la escala dual
- Stop para la sobre carga y la carga baja
- Tapón de ventilación para carátulas de 2.5" a 4.5" de acero inoxidable, para carátulas de 4.5" de montaje interior en latón y para carátulas de 4" de acero inoxidable con montaje posterior.
- Partes de acero inoxidable o partes húmedas de latón.
- Tornillo restrictor estándar en la escala dual
- Disponible carcasa en seco
- Cumple con la normativa ASME B40.100. Normativa (Dispo. EN837-1)
- Registrado en CRN

Aplicaciones

- Para exteriores y condiciones ambientales y de procesos severas
- Utilizable en aplicaciones donde hay altas vibraciones y pulsaciones
- Equipamiento hidráulico, lavadoras a presión, equipamiento para maquinarias de petróleo, bombas, compresores y procesos de sistema

Modelos disponibles

Códigos de venta



PFP/ss 2,5" X 1/4" NPT INF 0/100 PSI/

PLI04710012

PFP/ss 2,5" X 1/4" NPT INF 0/160 PSI/

PLI04710013

PFP/ss 2,5" X 1/4" NPT INF 0/200 PSI/

PLI04710014

PFP/ss 2,5" X 1/4" NPT INF 0/60 PSI/

PLI04710015

PFP/ss 4" X 1/2" NPT INF 0/300 PSI/

PLI04710016

PFP/ss 2,5" X 1/4" NPT POST 0/60 PSI/

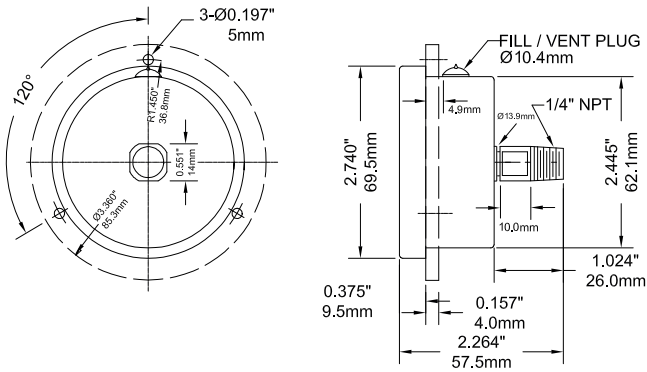
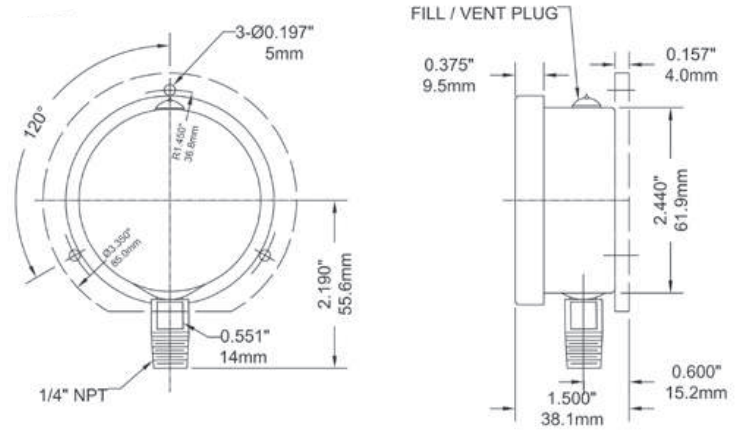
PLI04710017

PFP/ss 2,5" X 1/4" NPT INF 30 "HG/BAR-D

PLI04710018

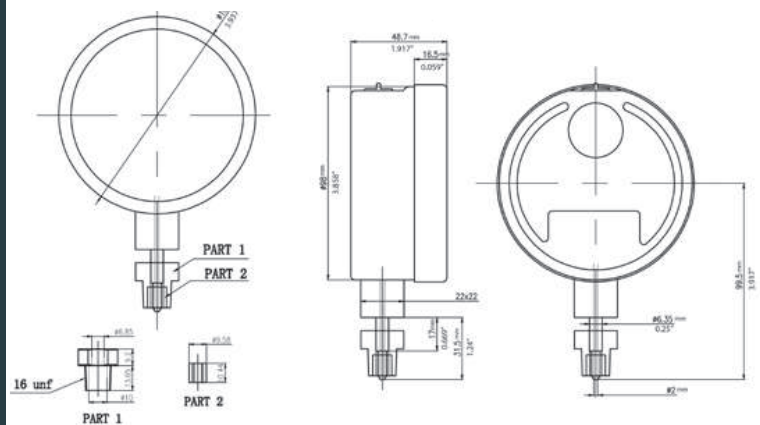
Especificaciones	Interior de acero inoxidable	Interior de latón
Carátula	Aluminio blanco con escritura roja y negra	Aluminio blanco con escritura roja y negra
Carcasa	Acero Inoxidable AISI 304	Acero Inoxidable AISI 304
Lente	Polycarbonato, Presión alta y HP vidrio de seguridad templado	Polycarbonato
Aro	Acero Inoxidable AISI 304	Acero Inoxidable AISI 304
Zócalo	Acero Inoxidable 316L, 2.5" (63 mm) a 4.5 2" (115 mm): Zócalo soldado una sola pieza	Latón OT 58
Conexión	1/4" NPT o 1/2" NPT estándar, 2.5" (63mm): 1/4" solamente NPT, Presión alta: 1/2" BSP(G) O 9/16 (HP o HP autoclave con glándula)	1/4" NPT o 1/2" NPT estándar
Tubo Bourdon	Acero Inoxidable 316L	Bronce fosforoso
Movimiento	Acero Inoxidable 304 (stop para la carga baja y para la sobrecarga de 4" a 6")	Latón OT 59 (stop para la carga baja y la sobre carga de 4")
Aguja	2.5" (63mm): aluminio anodizado negro, 4" (100mm), 4.5" (115mm), 6" (150mm): aluminio anodizado negro, micrómetro ajustable	4" (100mm), 4.5" (115mm): Aluminio anodizado negro
Soldadura	Zócalo soldado a la carcasa con laser	Aleación en plata
Líquido de relleno	Glicerina	Glicerina
Límite de Sobrepresión	25% para presión hasta 1,450 psi (9,998 kPa) 15% para presión de más de 1,40 psi (9,998)	25% para presión hasta 1,450 psi (9,998 kPa) 15% para presión de más de 1,40 psi (9,998)
Junta del Zócalo	2.5" (63mm), 4" (100mm), 4.5" (115mm): Soldado(sin zócalo), 6" (150mm): Buna N para el sello del zócalo interno de dos piezas	4" (100mm), 4.5" (115mm): Buna N para el sello del zócalo interno de dos piezas
Tapón	Buna N (opción de goma de silicona)	Buna N (opción de goma de silicona)
Sello del lente	Buna N (opción de goma de silicona)	Buna N (opción de goma de silicona)
Presión operativa	Máximo 75% del valor de escala	Máximo 75% del valor de escala
Temperatura Ambiental	Seco: -40°F hasta 250°F (-40°C hasta 120°C) Relleno de Glicerina: -4°F hasta 150°F (-20° hasta 65°C)	Relleno de Glicerina: -4°F hasta 150°F (-20° hasta 65°C)
Temperatura de procesos	Seco: -40°F hasta 250°F (-40°C hasta 120°C)	Seco: -40°F hasta 250°F (-40°C hasta 120°C)
Exactitud	2.5" (63mm): ±1.5% de fondo de escala completo 4" (100mm), 4.5" (115mm), 6" (150mm): ±1% ANSI/ ASME Grado 1A	4" (100mm), 4.5" (115mm): +1ANSI/ASME Grado 1A
Índice de Protección	NEMA 4X/IP66, EN60529-1 (IEC529-1)	NEMA 4X/IP66, EN60529-1 (IEC529-1)
Precaución (solo para termopozos de latón)	N/A	PRECAUCIÓN: El uso de este producto lo expone a diversos elementos químicos incluyendo el plomo, reconocido por el estado de California como posible causante de cáncer, defectos de nacimiento o daños en el sistema reproductivo

Conexión Inferior de 2.5" con Pestaña Posterior

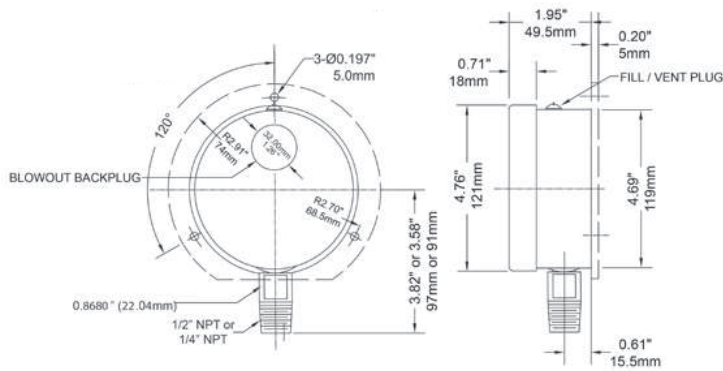
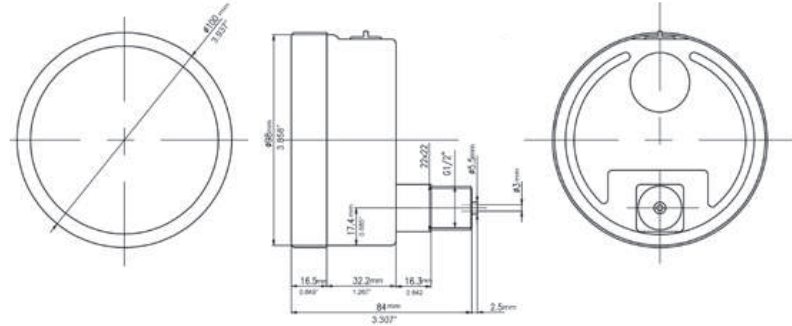


Conexión Posterior de 2.5" con Pestaña Frontal

Conexión Presión Alta de 4"

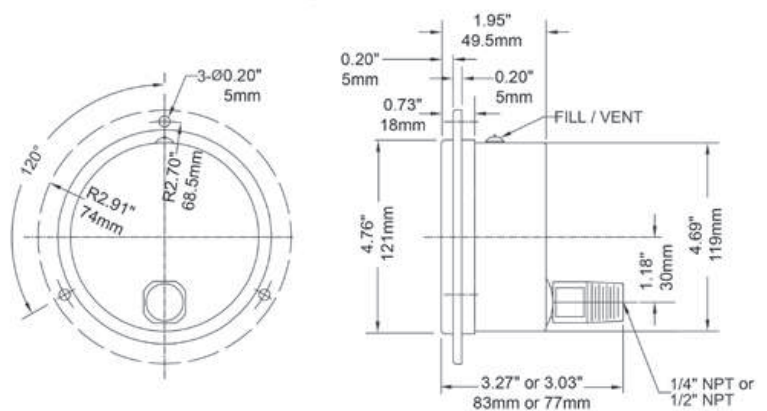


Conexión Posterior Presión Alta de 4" 1/2" BSP(G)

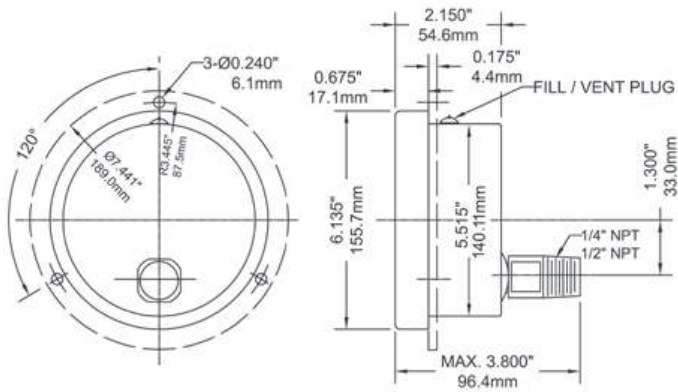
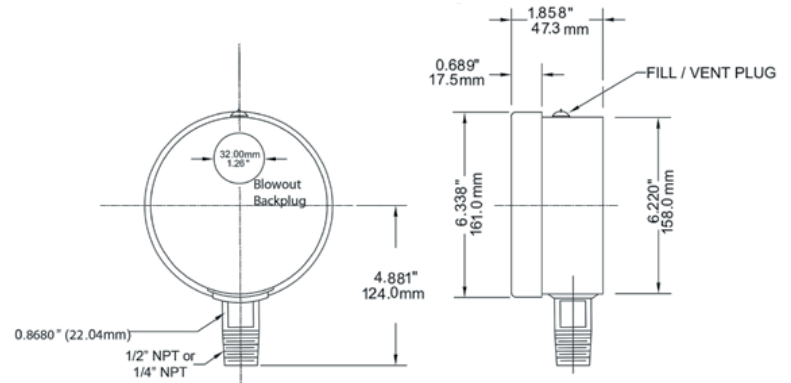


Conexión Inferior de 4.5" con Pestaña Posterior

Conexión Posterior de 4.5" con Pestaña Frontal



Conexión Inferior de 6"



Conexión Posterior de 6" con Pestaña Frontal

¡Visita nuestro sitio web!

