

## Controlador PID de Temperatura



### N1050



Pantalla LCD Alfanumérica

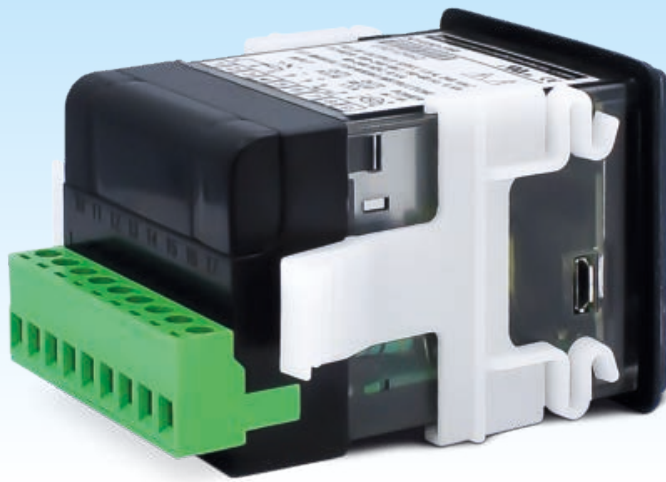
- Pantalla multicolor LCD de alto contraste
- Distinguida visión multi ángulo
- Profundidad compacta
- Diseño elegante para máquinas
- Programas de rampas y mesetas
- Función de temporizador

El **N1050** es un controlador PID de temperatura, que junta un alto rendimiento y un diseño distintivo, combinando la robustez comprobada del algoritmo PID de **NOVUS** con la pantalla LCD, que ofrece mneónicos alfanumericos de 11 segmentos, dígitos más grandes y una clara señalización de estado.

Además de la capacidad de sintonización automática del PID, el N1050 opera en el modo de control PWM a través de pulso a SSR o salida a relé. También disponible versión con 3 relés e interfaz RS485 con Modbus. Cuenta con 5 programas de rampas y mesetas para configurar el perfil de setpoint, cuenta con salida con Soft Start y función de temporizador. Con la protección por

contraseña, todos los parámetros son configurables por el menú de la pantalla o por el puerto USB o por la interfaz RS485 Modbus.

Fácil de instalar y mantener debido a su conector desmontable, el **N1050** ofrece el menor consumo de energía en el mercado. Albergado en un gabinete con material anti-llama, tiene formato 48x48 mm (DIN 1/16) y profundidad compacta, ideal para espacios restringidos. Adecuado para ambientes agresivos, cumple con los principales estándares de EMC y EMI, proporcionando robustez y fiabilidad a las aplicaciones.



### Conector Desmontable

Fácil puesta en servicio



### Menor Consumo de Energía

Use apenas la energía necesita



### Protección y Seguridad

Material de inflamabilidad UL94 V-2



### Configurable por USB

Configuración de dispositivo vía USB con software gratuito **QuickTune**

## Especificaciones Técnicas

<b>Pantalla</b>	LCD alfanumérico de 11 segmentos, visión multi ángulo de alto contraste
<b>Tipo de Entrada</b>	Termocuplas J, K T, S y Pt100
<b>Modo de Control PID</b>	PWM Sintonización automática
<b>Acción de Control</b>	Calefacción o refrigeración
<b>Salida de Control</b>	1 pulso para SSR y 1 salida a relé 3 salidas a relé (opcional) Análogica (opcional)
<b>Rampas y Mesetas</b>	5 programas con 4 mesetas
<b>Período de Muestreo</b>	100 ms
<b>Comunicación</b>	RS485 Modbus RTU (opcional)
<b>Consumo de Energía</b>	Maximo 6 VA

<b>Funciones Especiales</b>	Soft Start Detección de loop abierto Alarma de segmento de rampa o meseta 2 alarmas (7 tipos) Función de temporizador
<b>Configuración</b>	Via USB (micro-B) y software <b>QuickTune</b>
<b>Certificación</b>	CE, UL y cUL
<b>Fuente de Alimentación</b>	100-240 Vca/cc o 12-24 Vcc (opcional)
<b>Condiciones de Operación</b>	Temperatura: 0 a 50 °C Humedad: 80 % @ 30 °C
<b>Panel Frontal</b>	IP65 Policarbonato (PC) UL94 V-2
<b>Gabinete</b>	48x48 mm (DIN 1/16) ABS+PC UL94 V-0

20230117 - FL N1050 - ES